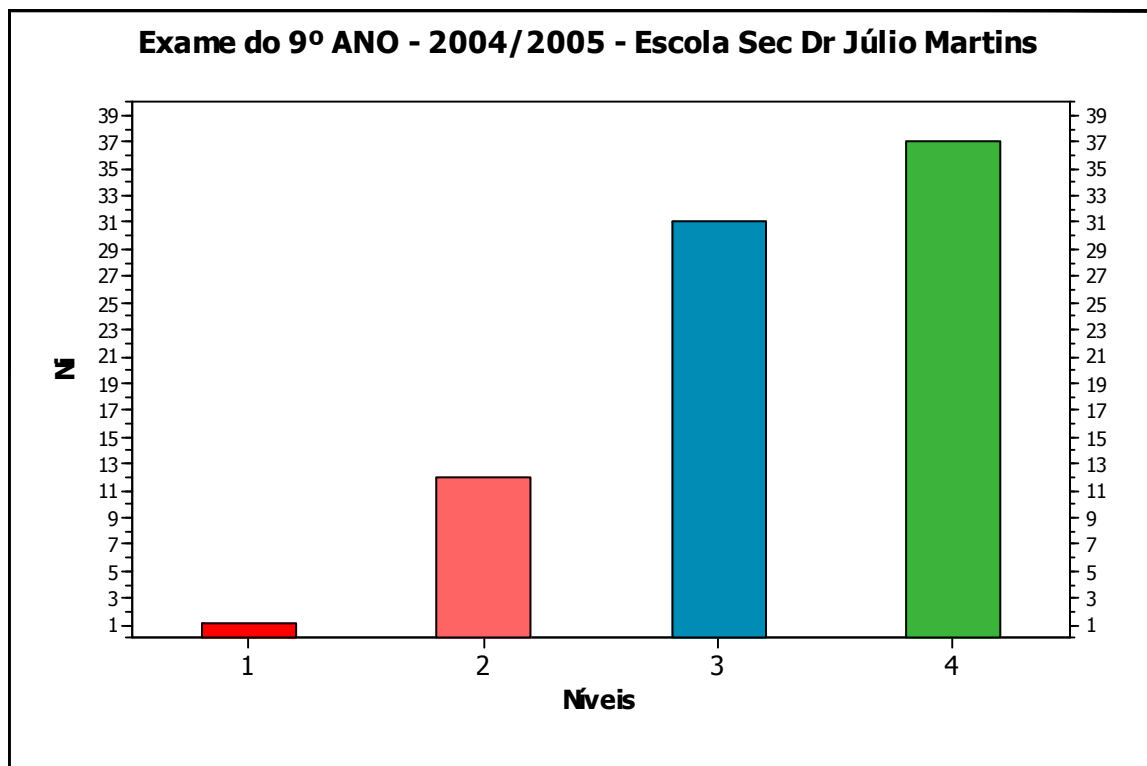


ESTATÍSTICA – 10º ANO

Actividade 2 – 10º A e 10º B

Maio 2006

O gráfico seguinte representa a avaliação dos alunos do 9º ano no Exame Nacional do 9º Ano no ano lectivo 2004/2005 na Escola Sec. Dr. Júlio Martins.



- 1) **Indica** a *população* e o *carácter estatístico* classificando-o quanto à sua natureza;
- 2) **Constrói** a *tabela de frequências* (x_i, n_i, N_i, f_i e F_i);
- 3) **Representa** a *Função cumulativa*;
- 4) **Determina** a *Média*, a *Moda*, a *Mediana* o 1º Quartil o 2º Quartil, o terceiro Quartil e a *amplitude interquartis*;
- 5) **Constrói** o *diagrama de extremos e quartis*;
- 6) **Comenta** os resultados obtidos.